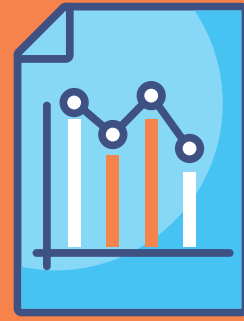


DISEÑOS DE INVESTIGACIÓN

El método de investigación dependerá de la pregunta o del paradigma.

Cualitativo: interaccionismo simbólico.



Cuantitativo: análisis estadístico.

Grupos de comparación:

- Grupo único: tendencia.
- Grupo único con subdivisión: exploratorios, transversales y cohorte único.
- Comparativos: casos y controles, ensayos clínicos o comunitarios; y cohorte de grupo.



Diseño descriptivo.

El reporte de caso es la forma más simple del estudio descriptivo.

Para hacer un estudio de prevalencia se requiere tener una muestra representativa de la población que se está estudiando.

Diseño de cohorte.

Los estudios de cohorte siguen grupos de sujetos en el tiempo.



Dos propósitos:

- Descriptivos
- Analíticos

Estudios longitudinales: establecen relaciones causa-efecto.

Tipos

- Prospectivos: incidencia.
- Retrospectivos: análisis de secuencia en variables.
- Casos y controles anidados.
- Casos-cohorte.

Prueba diagnóstica.

Sus propiedades se dividen en:

- Reproducibilidad.
- Precisión.
- Cambios en decisión clínica
- Costos, riesgos, aceptabilidad.
- Impacto sobre desenlace.



Diseño casiexperimental.

Su objetivo es:

- Evaluar una intervención, pero sin aleatorizar a la población o poblaciones en estudio.
- Demostrar causalidad entre la intervención y el desenlace a evaluar.

